

## Type W : Spiroplan® Gearmotor

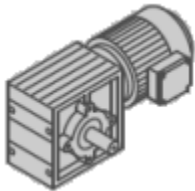
### คุณสมบัติ

- ราคาประหยัด (Economical operation)
- เสียงรบกวนต่ำ (Low noise)
- สารหล่อลื่นมีอายุยาวนาน (Life-long lubrication)
- เปลือกเกียร์เป็นอลูมิเนียม น้ำหนักเบา (Light aluminum housing)



### รูปแบบเพื่อรองรับความต้องการของงานที่หลากหลาย

- แบบขาตั้ง (Foot-mounted)
- แบบหน้าแปลน (B5 or B14 Flange-mounted)
- แบบเพลาตัน (เพลายื่น)(Solid Shaft)
- เพลากลวง (Hollow Shaft); แบบร่องลิ้น (Key way), แบบบีบรัดเพลา (ไม่มีร่องลิ้น)(Shrink Disk), แบบร่องเฟือง (Spline) หรือ แบบบีบรัดเพลา (ไม่มีร่องลิ้น) พร้อมแหวนรัด (Shrink Disk with TorqLOC®)



Technical data; ข้อมูลทางเทคนิค		
Gear unit reduction ratio(อัตราทดของเกียร์)	[i]	3.20 to 75.00
Output torque(แรงบิดเมื่อทอดผ่านเกียร์แล้ว)	[Nm]	12 to 180
Motor power range(ย่านของกำลังของมอเตอร์)	[kW]	0.09 to 3.0

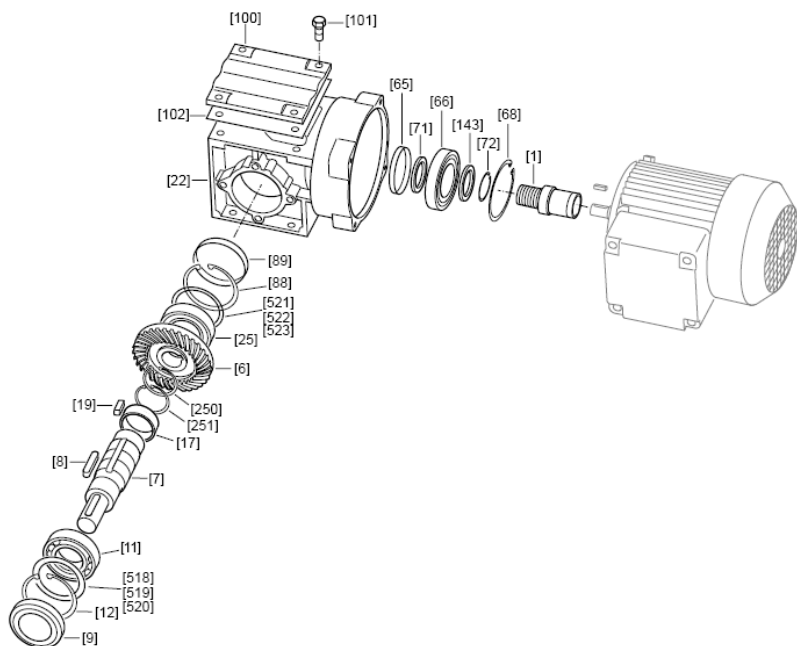


### W series

Spiroplan® เป็นเกียร์มอเตอร์แบบเพลาดรอกที่มีความทนทาน พร้อมกับระบบเฟืองแบบ Spiroplan® ข้อแตกต่างสำคัญ ระหว่างรุ่น Helical – Worm Gearmotor กับ Spiroplan® นี้คือ : วัสดุผสมของเหล็กที่นำมาทำเฟือง ระบบการวางเฟือง และเสื่อเกียร์ที่ทำจากอลูมิเนียม ข้อแตกต่างนี้ทำให้ขณะใช้งาน Spiroplan® เกียร์มอเตอร์ จะเงียบ การสึกหรอต่ำ ด้วยการออกแบบให้มีขนาดกะทัดรัด และเบาขึ้น กลายเป็นทางเลือกใหม่ ให้กับงานที่มีข้อจำกัดด้านพื้นที่ และ น้ำหนัก อีกทั้งยังสามารถติดตั้งได้ทุก ๆ ทิศทาง เพราะระยะความสูงจากเพลากี้อถึงพื้นของจากด้านหน้า และ ด้านล่างนั้นเท่ากัน สามารถสลับตำแหน่งการติดตั้งได้โดยง่าย อีกทั้งยังไม่ต้องคำนึงถึงปริมาณสารหล่อลื่นภายในห้องเกียร์อีกด้วย

SPIROPLAN® gearmotors are robust right-angle gearmotors with SPIROPLAN® gearing. They have three main differences from the helical-worm gear units: the material combination of the steel-on-steel gearing, the special tooth meshing relationships and the aluminum housing. These features make SPIROPLAN® gearmotors very quiet, wear-free and lightweight. The particularly short design and the aluminum housing make for very compact and lightweight drive solutions. The wear-free gearing and the life-long lubrication facilitate long periods of maintenance-free operation. As the oil fill is independent of the mounting position, SPIROPLAN® gearmotors can be installed in any mounting position without altering the quantity of oil. Identical hole spacing in the foot and face as well as the equal shaft height to both provides you with diverse mounting options.

### ส่วนประกอบภายในของเกียร์ (โดยประมาณ)



SPIROPLAN® right-angle gear unit versions ; รูปแบบต่างๆ

	Version รูปแบบ	Size ขนาดของเกียร์
<p>W..</p> 	<p>Foot-mounted version แบบขาตั้ง</p>	<p>W10-W30 W37- W47</p>
<p>WF..</p> 	<p>Flange-mounted version แบบหน้าแปลน</p>	<p>WF10-WF30 WF37- W47</p>
<p>WAF..</p> 	<p>Flange-mounted / Hollow shaft แบบหน้าแปลน /เพลาสวมแบบมีร่องลิ้น</p>	<p>WAF10-WAF30 WAF37-WAF47</p>
<p>WA..</p> 	<p>Hollow shaft แบบเพลาสวมมีร่องลิ้น</p>	<p>WA10-WA30 WA37-WA47</p>

	Version รูปแบบ	Size ขนาดของเกียร์
	Foot-mounted / Hollow shaft แบบขาตั้ง เพลาสวมมีร่องลิ้น /	WA37B – WA47B
	Foot-mounted / Hollow shaft with shrink disk แบบขาตั้ง ไม่มีร่อง) เพลาสวมแบบบีบรัดเพลา / (ลิ้น	WH37B – WH47B
	Flange-mounted / Hollow shaft with shrink disk แบบหน้าแปลน ไม่) เพลาสวมแบบบีบรัดเพลา / (มีร่องลิ้น	WHF37 – WHF47
	Hollow shaft with shrink disk แบบเพลาสวม บีบรัดเพลา (ไม่มีร่องลิ้น)	WH37 – WH47
	Hollow shaft with TorqLOC® hollow shaft mounting system แบบบีบรัดเพลา (ไม่มีร่องลิ้น) พร้อมแหวนรัด	WT37 – WT47