

## Type S : Helical-Worm Gearmotor

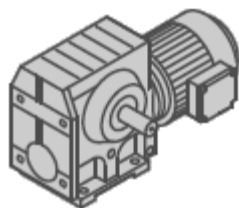
### คุณสมบัติ

- ราคาประหยัด (Economical operation)
- เสียงรบกวนต่ำ (Low noise)
- รองรับแรงกดปลายเพลาได้สูง (High permitted overhung loads)



### รูปแบบเพื่อรองรับความต้องการของงานที่หลากหลาย

- แบบขาตั้ง (Foot-mounted)
- แบบหน้าแปลน (B5 or B14 Flange-mounted)
- แบบเพลาตัน (เพลาตัน)(Solid Shaft)
- เพลากลวง (Hollow Shaft); แบบร่องลิ้น (Key way), แบบบีบรัดเพลา (ไม่มีร่องลิ้น)(Shrink Disk), แบบร่องเฟือง (Spline) หรือ แบบบีบรัดเพลา (ไม่มีร่องลิ้น) พร้อมแหวนรัด (Shrink Disk with TorqLOC®)



Technical data; ข้อมูลทางเทคนิค		
Gear unit gear ratio(อัตราทดของเกียร์)	[i]	6.80 to 288.00
Multi-stage gear unit reduction ratio อัตราทดของเกียร์หลายคู่ หรือ หัวเกียร์หลายหัวต่อกัน	[i]	110 to 33818
Output torque(แรงบิดเมื่อทอดผ่านเกียร์แล้ว)	[Nm]	43 to 4,000
Motor power range(ย่านของกำลังของมอเตอร์)	[kW]	0.12 to 22

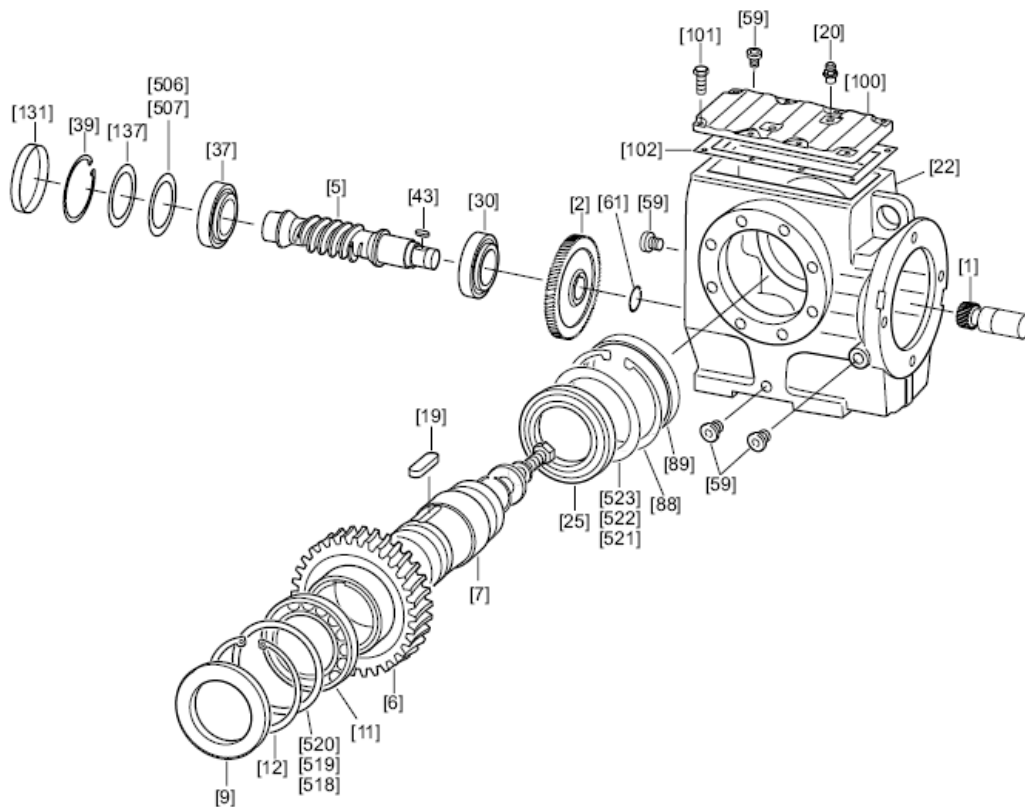


### S series

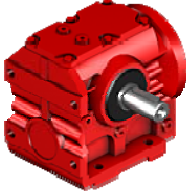
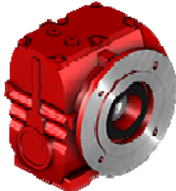
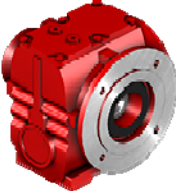
SEW-EURODRIVE helical-worm gear units are helical/helical-worm combinations, so they are more efficient than normal helical-worm gear units. Due to their outstanding efficiency, these drives can be used in every industrial sector and tailored to individual torque and speed requirements. The gear ratios afforded by the helical-worm gear stage and the low noise levels during operation make these gearmotors ideal low-cost solutions for simple applications.

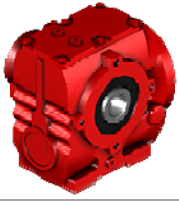
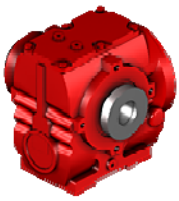
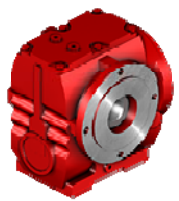
Helical – Worm Gear ของ SEW-Eurodrive นั้น เป็นการรวมเอาเฟืองเฉียง ประกอบเข้ากับเฟืองตัวหนอน จึงทำให้มีประสิทธิภาพสูงกว่า Helical – Worm Gear ทั่วไปและด้วยประสิทธิภาพที่โดดเด่นนี้ ทำให้สามารถนำไปใช้กับทุก . ภาคส่วนของอุตสาหกรรม และปรับใช้ตามความเหมาะสมกับงานที่ต้องการ ตามค่าแรงบิด และความเร็วรอบที่แตกต่างกันไปอัตราทดของเกียร์ที่ได้จากคู่ . ของเฟืองตัวหนอน และความเสียบขณะการใช้งาน ทำให้เกียร์มอเตอร์ราคา ประหยัดรุ่นนี้ เหมาะสมกับงานง่ายๆ ทั่วไป

### ส่วนประกอบภายในของเกียร์ (โดยประมาณ)



## Helical - Worm Gear Unit Version; รูปแบบต่างๆ

	Version รูปแบบ	Size ขนาดของเกียร์
<p>S..</p> 	<p>Foot-mounted แบบขาตั้ง</p>	S37 – S97
<p>SF..</p> 	<p>B5 Flange-mounted แบบหน้าแปลน B5</p>	SF37 – SF97
<p>SAF..</p> 	<p>B5 Flange-mounted / Hollow shaft แบบหน้าแปลน B5 เฟลาสวม มีร่องลิ้น</p>	SAF37 – SAF97
<p>SHF..</p> 	<p>B5 Flange-mounted / Hollow shaft / Splined แบบหน้าแปลน B5 เฟลาสวมแบบ Spline</p>	SHF37 – SHF97
<p>SA..</p> 	<p>Hollow shaft เฟลาสวมแบบร่องลิ้น</p>	SA37 – SA97

Version รูปแบบ		Size ขนาดของเกียร์
SH.. 	Hollow shaft / Shrink disk เฟลาสวมแบบบีบรัดเพลลา (ไม่มีร่องลิ้น)	SH37 – SH97
ST.. 	Hollow shaft / TorqLOC® แบบดุมจำกัดแรงบิด	ST37 – ST97
SAZ.. 	B14 Flange-mounted / Hollow shaft แบบหน้าแปลน B14 เฟลาสวมแบบร่องลิ้น	SAZ37 – SAZ97
SHZ.. 	B14 Flange-mounted / Hollow shaft / Shrink disk แบบหน้าแปลน B / 14 เฟลาสวมแบบบีบรัดเพลลา (ไม่มีร่องลิ้น)	SHZ37 – SHZ97