

## Type F : Parallel Shaft Helical Gearmotor

### คุณสมบัติ

- มอเตอร์ให้กำลังงานสูง ( High power density )
- รองรับแรงกดปลายเพลลาได้สูง (High permitted overhung loads)
- ระบบเฟืองหลายคู่ สำหรับงานที่ต้องการรอบต่ำ (Multi-stage gear unit for low output speeds)
- รุ่น F37 ถึง F157 มีออพชั่นลดระยะคลอนของเฟือง (F37 to F157 Reduced backlash option)



### รูปแบบเพื่อรองรับความต้องการของงานที่หลากหลาย

- แบบขาตั้ง (Foot-mounted)
- แบบหน้าแปลน (B5 or B14 Flange-mounted)
- แบบเพลลาตัน (เพลลาตัน)(Solid Shaft)
- เพลลาทวง (Hollow Shaft); แบบร่องลิ้ม (Key way), แบบบีบรัดเพลลา (ไม่มีร่องลิ้ม)(Shrink Disk), แบบร่องเฟือง (Spline) หรือ แบบบีบรัดเพลลา (ไม่มีร่องลิ้ม) พร้อมแหวนรัด (Shrink Disk with TorqLOC®)



Technical data; ข้อมูลทางเทคนิค		
Gear unit gear ratio(อัตราทดของเกียร์)	[i]	3.77 to 281.71
Multi-stage gear unit reduction ratio (อัตราทดของเกียร์ที่มีเฟืองมากกว่า 3 คู่) (หัวเกียร์สองหัวต่อกัน)	[i]	87 to 31434
Output torque(แรงบิดเมื่อทอดผ่านเกียร์แล้ว)	[Nm]	87 to 18,000 (also in reduced backlash version)
Motor power range(ย่านของกำลังของมอเตอร์)	[kW]	0.12 to 200

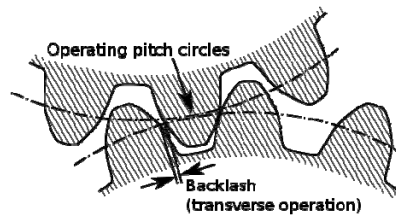


F series (two-stage and three-stage; ระบบเฟืองสองคู่ และ เฟืองสามคู่)

เป็นเกียร์รุ่นที่ถูกออกแบบมาให้มีขนาดเพรอมบางเป็นพิเศษ ดังนั้น จึงเหมาะสมกับงานที่มีพื้นที่ติดตั้งจำกัด หรือ อาจจะเลือกไปใช้งานอื่น ๆ ได้อีกหลากหลาย เพราะมีแบบและขนาดให้เลือกให้เหมาะกับงานต่างๆ มากมาย เช่น งานระบบลำเลียง, งานหมุนแกนใบพัด ใบกวน เป็นต้น และยังมีข้อพิ้นลดระยะคลอนของเฟืองอีกด้วย

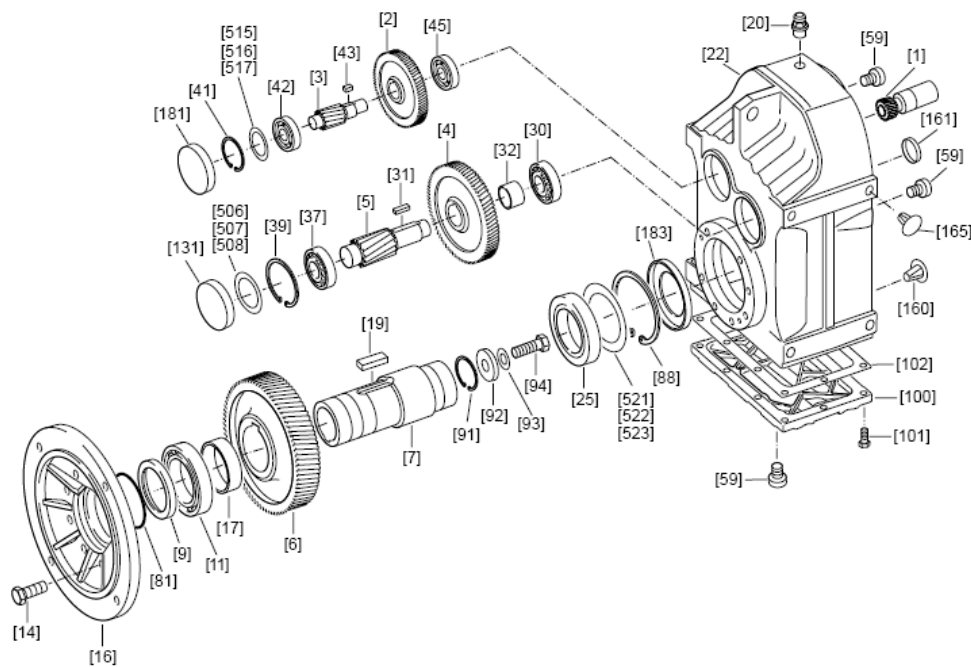
Our extra-slim parallel shaft helical gearmotors are the perfect solution when space is limited. The many different sizes and designs ensure that the gearmotors can be used in a wide variety of applications even under the most unfavorable conditions. SEW-EURODRIVE parallel shaft helical gearmotors are typically used in conveyor and materials processing applications. You can choose from foot-mounted, flange-mounted or shaft-mounted options. Reduced backlash parallel shaft helical gear units are also available on request for precise positioning tasks.

Special Option : *Reduced Backlash* (ไม่ใช่คุณสมบัติมาตรฐานของเกียร์มอเตอร์ กรุณาสอบถามข้อมูลเพิ่มเติมจากผู้ขาย)



ภาพจาก [http://en.wikipedia.org/wiki/Backlash\\_\(engineering\)](http://en.wikipedia.org/wiki/Backlash_(engineering))

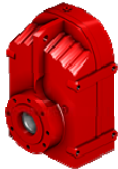
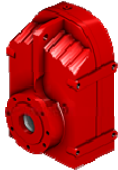
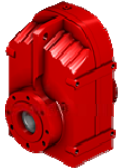
ส่วนประกอบภายในของเกียร์ (โดยประมาณ)



Parallel shaft helical gear unit versions; รูปแบบต่างๆ

Version รูปแบบ		Size ขนาดของเกียร์
<p>F..</p> 	<p>Foot-mounted แบบขาตั้ง</p>	F27 - F157
<p>FA..B</p> 	<p>Foot-mounted / Hollow shaft แบบขาตั้ง / เพลาสวม มีร่องลิ้น</p>	FA27B - FA157B
<p>FV..B</p> 	<p>Foot-mounted / Hollow shaft / Splined hollow shaft แบบขาตั้ง / เพลาสวม (ไม่มีร่องลิ้น) / ร่องเฟือง</p>	FV27B - FV157B
<p>FH..B</p> 	<p>Foot-mounted / Hollow shaft / Shrink disk แบบขาตั้ง / เพลาสวม (ไม่มีร่องลิ้น) / บีบรัดเพลา</p>	FH27B - FH157B
<p>FF..</p> 	<p>B5 Flange-mounted แบบหน้าแปลนB5</p>	FF27 - FF157
<p>FAF..</p> 	<p>B5 Flange-mounted / Hollow shaft แบบหน้าแปลน B5 / เพลาสวม มีร่องลิ้น</p>	FAF27 – FAF157

Version รูปแบบ		Size ขนาดของเกียร์
FVF.. 	B5 Flange-mounted / Hollow shaft / Splined hollow shaft แบบหน้าแปลน B5 / เพลาสวมแบบร่องเฟือง (ไม่มีร่องลิ้น)	FVF27 – FVF157
FHF.. 	B5 Flange-mounted / Hollow shaft / Shrink disk แบบหน้าแปลน B5 / เพลาสวมแบบบีบรัดเพลา (ไม่มีร่องลิ้น)	FHF27 – FHF157
FA.. 	Hollow shaft เพลาสวมแบบร่องลิ้น	FA27 – FA157
FV.. 	Hollow shaft / Splined hollow shaft เพลาสวมแบบร่องเฟือง (ไม่มีร่องลิ้น)	FV27 – FV157
FH.. 	Hollow shaft / Shrink disk เพลาสวมแบบบีบรัดเพลา (ไม่มีร่องลิ้น)	FH27 – FH157
FT.. 	Hollow shaft / TorqLOC® เพลาสวมแบบบีบรัดเพลา (ไม่มีร่องลิ้น) พร้อมTorqLOC®	FT27 – FT157

Version รูปแบบ		Size ขนาดของเกียร์
FAZ.. 	B14 Flange-mounted / Hollow shaft แบบหน้าแปลน B14 / เพลาสวม แบบร่องลิ้ม	FAZ27 – FAZ157
FVZ.. 	B14 Flange-mounted / Hollow shaft / Splined hollow shaft แบบหน้าแปลน B14 / เพลาสวมแบบร่องเฟือง	FVZ27-FVZ157
FHZ.. 	B14 Flange-mounted / Hollow shaft / Shrink disk แบบหน้าแปลน B14 / เพลาสวมแบบบีบรัดเพลา ไม่มี ร่องลิ้ม	FHZ27 – FHZ157